

এসএসসি ও এইচএসসি প্রোগ্রাম

বহিঃবাংলাদেশ (নিশ-২)

উন্মুক্ত ও দূরশিক্ষণ

ভর্তির যোগ্যতা

- এসএসসি: জেএসসি/জেডিসি/অষ্টম শ্রেণি/সরকার স্বীকৃত সমমানের পরীক্ষায় উত্তীর্ণ হতে হবে।
- এইচএসসি: এসএসসি/দাখিল/ও-লেভেল বা সরকার স্বীকৃত সমমান পরীক্ষায় উত্তীর্ণ হতে হবে।
- সংশ্লিষ্ট দেশে বসবাসরত বাংলাদেশী নাগরিক/বাংলাদেশী বংশোদ্ভূত ব্যক্তি হতে হবে।

মানবিক ও ব্যবসায় শিক্ষা শাখায়

সৌদি আরব, কাতার ও কুয়েত-এ
২০২৩-২০২৪ শিক্ষাবর্ষে

ভর্তি চলছে

এসএসসি ১ম বর্ষে ভর্তির জন্য শিক্ষার্থীকে ন্যূনতম ১৪০ মার্কিন ডলার জমা দিতে হবে এবং এইচএসসি ১ম বর্ষে ভর্তির জন্য শিক্ষার্থীকে ন্যূনতম ১৫৫ মার্কিন ডলার (৪র্থ বিষয়সহ ১৮০ মার্কিন ডলার) জমা দিতে হবে। দ্বিতীয় বর্ষে ভর্তির সময় দ্বিতীয় বর্ষের নির্ধারিত ফি জমা প্রদান করতে হবে। বিস্তারিত তথ্যের জন্য ভর্তি নির্দেশিকা দেখুন।

চূড়ান্ত তালিকা প্রকাশ: ২৫-০১-২০২৩

ভর্তি ফি জমাদান: ২৬-০১-২০২৩ থেকে ২৫-০২-২০২৩

ওরিয়েন্টেশন ক্লাস: ০৩-০৩-২০২৩

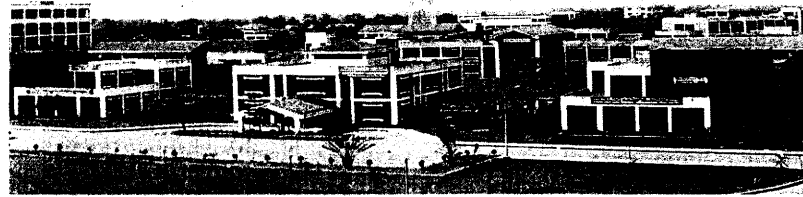
ক্লাস শুরু: ১০-০৩-২০২৩

বাউবি'র দীক্ষা: সবার জন্য উন্মুক্ত কর্মমুখী, গণমুখী ও জীবনব্যাপী শিক্ষা



বাংলাদেশ উন্মুক্ত বিশ্ববিদ্যালয়
BANGLADESH OPEN UNIVERSITY

ওপেন স্কুল



ভর্তির বিষয়ে প্রয়োজনে যোগাযোগ করুন

- ডিন, ওপেন স্কুল: ০৯৬৬৬৭৩০৭৩০/৬৩৫
- ইন্টারন্যাশনাল এডাডেমিক প্রোগ্রাম উইং: +৮৮০১৭১১৬৬৮৬৩৩ (WhatsApp)
email:iapw@bou.ac.bd
- বাংলাদেশ দূতাবাস (সংশ্লিষ্ট দেশ)

সংশ্লিষ্ট দেশের সাপ্তাহিক ছুটির দিনে অনলাইনে টিউটোরিয়াল ক্লাস এবং পরীক্ষা অনুষ্ঠিত হবে। ভর্তিকৃত শিক্ষার্থী বাংলাদেশে প্রত্যাবর্তন করলেও নিশ-২ এর শিক্ষার্থী হিসেবে বিবেচিত হবে।

অগ্রহী শিক্ষার্থীগণকে www.iapw.bou.ac.bd ওয়েবসাইটে অনলাইন ভর্তি ফরম পূরণের মাধ্যমে ভর্তির প্রাথমিক আবেদন প্রক্রিয়া সম্পন্ন করতে হবে। ভর্তির জন্য নির্বাচিত প্রার্থীগণ সংশ্লিষ্ট দেশের দূতাবাসে নির্ধারিত ফি এবং প্রয়োজনীয় কাগজপত্র জমা প্রদানের মাধ্যমে চূড়ান্ত ভর্তি প্রক্রিয়া সম্পন্ন করবেন।

“শিক্ষা নিয়ে গড়ব দেশ
শেখ হাসিনার বাংলাদেশ”



প্রয়োজনীয় কাগজপত্র

- এক কপি ছবিসহ পূরণকৃত আবেদন ফরম
- অষ্টম শ্রেণি /জেএসসি/জেডিসি সনদপত্র ও নম্বরপত্রের অনুলিপি (এসএসসি ভর্তিচ্ছুদের ক্ষেত্রে)
- এসএসসি/সমমানের পরীক্ষার সনদপত্র ও নম্বরপত্রের অনুলিপি (এইচএসসি ভর্তিচ্ছুদের ক্ষেত্রে)
- পাসপোর্ট এবং জাতীয় পরিচয়পত্রের অনুলিপি

অনলাইন ক্লাস ও পরীক্ষার জন্য শিক্ষার্থীদের ইন্টারনেট সংযোগসহ প্রয়োজনীয় ডিভাইস থাকতে হবে।

অনলাইনে আবেদনের তারিখ:

১৫ ডিসেম্বর ২০২২ থেকে
১৫ জানুয়ারি ২০২৩ পর্যন্ত

সভাপতি

ভর্তি কমিটি, নিশ-২

বিস্তারিত জানতে: www.iapw.bou.ac.bd

বাউবির দীক্ষা : সবার জন্য উন্মুক্ত
কর্মমুখী, গণমুখী ও জীবনব্যাপী শিক্ষা

বাংলাদেশ উন্মুক্ত বিশ্ববিদ্যালয়
BANGLADESH OPEN UNIVERSITY
গাজীপুর-১৭০৫।



“শিক্ষা নিয়ে গড়ব দেশ, শেখ হাসিনার বাংলাদেশ”

ইন্টারন্যাশনাল একাডেমিক প্রোগ্রাম উইং
International Academic Programme Wing
E-mail: iapw@bou.ac.bd Website : www.iapw.bou.ac.bd

বহিঃবাংলাদেশ (নিশ-২) প্রোগ্রাম : এসএসসি ২০২৩-২০২৪ শিক্ষাবর্ষের (২০২৩ ব্যাচ) ভর্তি নির্দেশিকা

বাংলাদেশ উন্মুক্ত বিশ্ববিদ্যালয়-এর ওপেন স্কুল পরিচালিত বহিঃবাংলাদেশ (নিশ-২) এসএসসি প্রোগ্রামে ২০২৩-২০২৪ শিক্ষাবর্ষের (২০২৩ ব্যাচ) শিক্ষার্থী ভর্তির কার্যক্রম শুরু হয়েছে। সৌদি আরব, কাতার এবং কুয়েতে কর্মরত/বসবাসরত বাংলাদেশি অভিবাসী কিংবা বাংলাদেশি বংশোদ্ভূত অগ্রহী ব্যক্তিদের সংশ্লিষ্ট দেশের বাংলাদেশ-দূতাবাসের মাধ্যমে এসএসসি প্রোগ্রামে ভর্তি করা হবে। ভর্তি সংক্রান্ত প্রয়োজনীয় তথ্য ও নির্দেশনা নিম্নরূপ:

ক) ভর্তির আবেদন ও ভর্তি প্রক্রিয়া সম্পন্নতার তারিখ:

১. অনলাইনে প্রাথমিক আবেদন : ১৫ ডিসেম্বর, ২০২২ থেকে ১৫ জানুয়ারি, ২০২৩ পর্যন্ত।

২. ভর্তির জন্য চূড়ান্ত প্রার্থী তালিকা প্রকাশ : ২৫ জানুয়ারি, ২০২৩ তারিখ।

৩. নির্ধারিত ফি'স জমা দানের মাধ্যমে সংশ্লিষ্ট দেশের দূতাবাসে ভর্তি প্রক্রিয়া সম্পন্নকরণ : ২৬ জানুয়ারি, ২০২৩ থেকে ২৫ ফেব্রুয়ারি, ২০২৩ পর্যন্ত।

খ) প্রোগ্রামের নাম ও কোড: বহিঃবাংলাদেশ (নিশ-২) এসএসসি প্রোগ্রাম। কোড নম্বর-১৭;

গ) শিক্ষা প্রণালী: বাংলাদেশ উন্মুক্ত বিশ্ববিদ্যালয়ের অনলাইন প্ল্যাটফর্ম ব্যবহার করে দূরশিক্ষণ পদ্ধতিতে পরিচালিত হবে।

ঘ) শিক্ষাবর্ষ: ২০২৩-২০২৪ (ব্যাচ: ২০২৩)।

ঙ) ভর্তির শাখা: মানবিক এবং ব্যবসায় শিক্ষা।

চ) রেজিস্ট্রেশনের মেয়াদ: এই প্রোগ্রামের রেজিস্ট্রেশনের মেয়াদ সর্বনিম্ন ২ (দুই) বছর এবং সর্বোচ্চ ৫ (পাঁচ) বছর। অর্থাৎ দুই বছরের আগে কোনো শিক্ষার্থী এটি সম্পন্ন করতে পারবেন না এবং পাঁচটি চূড়ান্ত পরীক্ষার পর কোনো শিক্ষার্থী পরীক্ষায় অংশগ্রহণ করতে পারবেন না।

ছ) ভর্তির যোগ্যতা: শিক্ষার্থীকে অবশ্যই বাংলাদেশের নাগরিক হিসেবে সৌদি আরব, কাতার অথবা কুয়েতের অভিবাসী কিংবা বাংলাদেশি বংশোদ্ভূত এবং জেএসসি/জেডিসি/অষ্টম শ্রেণি বা সমমানের পরীক্ষায় উত্তীর্ণ হতে হবে। উল্লেখ্য যে, ৩১ ডিসেম্বর ১৯৯৭ এর পরে প্রদত্ত জন্ম তারিখের ক্ষেত্রে জেএসসি/জেডিসি বা সমমানের সনদ প্রদান করতে হবে।

জ) প্রাথমিক আবেদনের জন্য ফরম পূরণ: ইন্টারন্যাশনাল একাডেমিক প্রোগ্রাম উইং (আইএপিডব্লিউ) এর ওয়েবসাইট (<http://iapw.bou.ac.bd>) থেকে আবেদন ফরম সঠিকভাবে পূরণ করতে হবে। আবেদন ফরমে শিক্ষার্থীর নিজের নাম ও জন্ম তারিখ এবং পিতা-মাতার নাম অবশ্যই জেএসসি/জেডিসি/এনআইডি/পাসপোর্ট অনুযায়ী ছব্ব লিখতে হবে। শিক্ষার্থীর অষ্টম শ্রেণীর সনদপত্রের সাথে এনআইডি/পাসপোর্ট-এ উল্লিখিত তথ্যের (নাম, জন্ম তারিখ) গড়মিল পরিলক্ষিত হলে এনআইডি/পাসপোর্ট এর তথ্যকেই সঠিক বলে বিবেচনা করা হবে।

ঝ) প্রয়োজনীয় কাগজপত্র: (i) এক কপি ছবি, (ii) জেএসসি/জেডিসি/অষ্টম শ্রেণি বা সমমানের পরীক্ষার সনদপত্র ও নম্বরপত্রের অনুলিপি, (iii) পাসপোর্টের অনুলিপি, (iv) জাতীয় পরিচয়পত্রের অনুলিপি (যদি থাকে)।

ঞ) ভর্তি প্রক্রিয়া: অগ্রহী প্রার্থীগণ ইন্টারন্যাশনাল একাডেমিক প্রোগ্রাম উইং (আইএপিডব্লিউ) এর ওয়েবসাইটে (<http://iapw.bou.ac.bd>) প্রবেশ করবেন। <http://iapw.bou.ac.bd> ⇒ Admission ⇒ Apply Now ক্লিক করে আবেদন ফরমটি সঠিকভাবে পূরণ করবেন। অনলাইনে পূরণকৃত আবেদন ফরমটি ডাউনলোড করে প্রিন্ট কপি এবং নির্ধারিত ফি'সহ সংশ্লিষ্ট দেশের বাংলাদেশ-দূতাবাসে জমা প্রদান করে ভর্তি প্রক্রিয়া সম্পন্ন করবেন।

ট) ভর্তি ও অন্যান্য ফি :

বর্ষ	ফি'র পরিমাণ (ইউএস ডলার)	মন্তব্য
১ম বর্ষ	১৪০ ইউএস ডলার	১ম বর্ষে ভর্তির সময় প্রথম বর্ষের নির্ধারিত ফি এবং ২য় বর্ষে ভর্তির সময় দ্বিতীয় বর্ষের নির্ধারিত ফি জমা প্রদান করতে হবে।
২য় বর্ষ	১৩০ ইউএস ডলার (৪র্থ বিষয় সহ ১৫০ ইউএস ডলার)	

ঠ) জ্ঞাতব্য: (i) সংশ্লিষ্ট দেশের সাপ্তাহিক ছুটির দিনে অনলাইনে টিউটোরিয়াল ক্লাস (প্রতি কোর্সে ২০টি) এবং পরীক্ষা অনুষ্ঠিত হবে। এজন্য শিক্ষার্থীর ইন্টারনেট সংযোগসহ প্রয়োজনীয় ডিভাইস থাকতে হবে। (ii) শিক্ষার্থীরা প্রধানত ই-বুক ব্যবহার করবেন। তবে IAPW-এর সাথে যোগাযোগ সাপেক্ষে কেউ ইচ্ছা করলে ব্যক্তিগত উদ্যোগে মুদ্রিত বই (বিনামূল্যে) সংগ্রহ করতে পারবেন। (iii) ভর্তিকৃত শিক্ষার্থী বাংলাদেশে প্রত্যাবর্তন করলে অথবা অন্য দেশে অভিবাসন গ্রহণ করলে (নিশ-২) এসএসসি প্রোগ্রামে তার শিক্ষা কার্যক্রম অব্যাহত থাকবে।

ড) ই-বুক প্রাপ্তির জন্য এই লিংকে ⇒ <https://www.ebookbou.edu.bd/ssc.php> ক্লিক করতে হবে।

ঢ) ০৩ মার্চ ২০২৩ তারিখ ওরিয়েন্টেশন ক্লাস এবং ১০ মার্চ ২০২৩ থেকে টিউটোরিয়াল ক্লাস শুরু হবে।

যোগাযোগ

বাংলাদেশ দূতাবাস
সৌদি আরব/কাতার/কুয়েত

ডিন, ওপেন স্কুল, বাউবি
sabina.koly@gmail.com

ইন্টারন্যাশনাল একাডেমিক প্রোগ্রাম উইং, বাউবি
iapw@bou.ac.bd

বাউবির দীক্ষা : সবার জন্য উন্মুক্ত
কর্মমুখী, গণমুখী ও জীবনব্যাপী শিক্ষা



“শিক্ষা নিয়ে গড়ব দেশ, শেখ হাসিনার বাংলাদেশ”

বাংলাদেশ উন্মুক্ত বিশ্ববিদ্যালয়
BANGLADESH OPEN UNIVERSITY
গাজীপুর-১৭০৫।

ইন্টারন্যাশনাল একাডেমিক প্রোগ্রাম উইং
International Academic Programme Wing
E-mail: iapw@bou.ac.bd Website : www.iapw.bou.ac.bd

বহিঃবাংলাদেশ (নিশ-২) প্রোগ্রাম : এইচএসসি ২০২৩-২০২৪ শিক্ষাবর্ষের (২০২৩ ব্যাচ) ভর্তি নির্দেশিকা

বাংলাদেশ উন্মুক্ত বিশ্ববিদ্যালয়-এর ওপেন স্কুল পরিচালিত বহিঃবাংলাদেশ (নিশ-২) এইচএসসি প্রোগ্রামে ২০২৩-২০২৪ শিক্ষাবর্ষে (২০২৩ ব্যাচ) শিক্ষার্থী ভর্তির কার্যক্রম শুরু হয়েছে। সৌদি আরব, কাতার এবং কুয়েতে কর্মরত/বসবাসরত বাংলাদেশি অভিবাসী কিংবা বাংলাদেশি বংশোদ্ভূত আত্মীয় ব্যক্তিদের সংশ্লিষ্ট দেশের বাংলাদেশ-দূতাবাসের মাধ্যমে এইচএসসি প্রোগ্রামে ভর্তি করা হবে। ভর্তি সংক্রান্ত প্রয়োজনীয় তথ্য ও নির্দেশনা নিম্নরূপ:

ক) ভর্তির আবেদন ও ভর্তি প্রক্রিয়া সম্পন্ন করার তারিখ:

১. অনলাইনে প্রাথমিক আবেদন : ১৫ ডিসেম্বর ২০২২ থেকে ১৫ জানুয়ারি ২০২৩ পর্যন্ত।

২. ভর্তির জন্য চূড়ান্ত প্রার্থী তালিকা প্রকাশ : ২৫ জানুয়ারি ২০২৩ তারিখ।

৩. নির্ধারিত ফি'স জমাধানের মাধ্যমে সংশ্লিষ্ট দেশের দূতাবাসে ভর্তি প্রক্রিয়া সম্পন্নকরণ : ২৬ জানুয়ারি ২০২৩ থেকে ২৫ ফেব্রুয়ারি ২০২৩ পর্যন্ত।

খ) প্রোগ্রামের নাম ও কোড: বহিঃবাংলাদেশ (নিশ-২) এইচএসসি প্রোগ্রাম। কোড নম্বর-১৮:

গ) শিক্ষা প্রশালী: বাংলাদেশ উন্মুক্ত বিশ্ববিদ্যালয়ের অনলাইন প্ল্যাটফর্ম ব্যবহার করে দূরশিক্ষণ পদ্ধতিতে পরিচালিত হবে।

ঘ) শিক্ষাবর্ষ: ২০২৩-২০২৪ (ব্যাচ: ২০২৩)।

ঙ) ভর্তির শাখা: মানবিক এবং ব্যবসায় শিক্ষা।

চ) রেজিস্ট্রেশনের মেয়াদ: এই প্রোগ্রামের রেজিস্ট্রেশনের মেয়াদ সর্বনিম্ন ২ (দুই) বছর এবং সর্বোচ্চ ৫ (পাঁচ) বছর। অর্থাৎ দুই বছরের আগে কোনো শিক্ষার্থী এটি সম্পন্ন করতে পারবেন না এবং পাঁচটি চূড়ান্ত পরীক্ষার পর কোনো শিক্ষার্থী পরীক্ষায় অংশগ্রহণ করতে পারবেন না।

ছ) ভর্তির যোগ্যতা: শিক্ষার্থীকে অবশ্যই বাংলাদেশের নাগরিক হিসেবে সৌদি আরব, কাতার অথবা কুয়েতের অভিবাসী কিংবা বাংলাদেশি বংশোদ্ভূত এবং এসএসসি/দাখিল/ও-লেভেল বা সরকার স্বীকৃত সমমান পরীক্ষায় উত্তীর্ণ হতে হবে।

জ) প্রাথমিক আবেদনের জন্য ফরম পূরণ: ইন্টারন্যাশনাল একাডেমিক প্রোগ্রাম উইং (আইএপিডব্লিউ) এর ওয়েবসাইট (<http://iapw.bou.ac.bd>) থেকে আবেদন ফরম সঠিকভাবে পূরণ করতে হবে। আবেদন ফরমে শিক্ষার্থীর নিজের নাম ও জন্ম তারিখ এবং পিতা-মাতার নাম অবশ্যই এসএসসি/সমমানের সনদ অনুযায়ী হুবহু লিখতে হবে। শিক্ষার্থীর সনদপত্রের সাথে পাসপোর্ট/এনআইডি'তে উল্লিখিত তথ্যের (নাম, জন্ম তারিখ) গড়মিল পরিলক্ষিত হলে এসএসসি সনদপত্রের তথ্যকেই সঠিক বলে বিবেচনা করা হবে।

ঝ) প্রয়োজনীয় কাগজপত্র: (i) এক কপি ছবি, (ii) এসএসসি বা সমমানের পরীক্ষার সনদপত্র ও নম্বরপত্রের অনুলিপি, (iii) পাসপোর্টের অনুলিপি, (iv) জাতীয় পরিচয়পত্রের অনুলিপি (যদি থাকে)।

ঞ) ভর্তি প্রক্রিয়া: আত্মীয় প্রার্থীগণ ইন্টারন্যাশনাল একাডেমিক প্রোগ্রাম উইং (আইএপিডব্লিউ) এর ওয়েবসাইটে (<http://iapw.bou.ac.bd>) প্রবেশ করবেন। <http://iapw.bou.ac.bd> ⇒ Admission ⇒ Apply Now ক্লিক করে আবেদন ফরমটি সঠিকভাবে পূরণ করবেন। অনলাইনে পূরণকৃত আবেদন ফরমটি ডাউনলোড করে প্রিন্ট কপি এবং নির্ধারিত ফি'সহ সংশ্লিষ্ট দেশের বাংলাদেশ-দূতাবাসে জমা প্রদান করে ভর্তি প্রক্রিয়া সম্পন্ন করবেন।

ট) ভর্তি ও অন্যান্য ফি :

বর্ষ	ফি'র পরিমাণ (ইউএস ডলার)	মন্তব্য
১ম বর্ষ	১৫৫ ইউএস ডলার (৪র্থ বিষয় সহ ১৮০ ইউএস ডলার)	১ম বর্ষে ভর্তির সময় প্রথম বর্ষের নির্ধারিত ফি এবং ২য় বর্ষে ভর্তির সময় দ্বিতীয় বর্ষের নির্ধারিত ফি জমা প্রদান করতে হবে।
২য় বর্ষ	১৪০ ইউএস ডলার (৪র্থ বিষয় সহ ১৬৫ ইউএস ডলার)	

ঠ) জ্ঞাতব্য: (i) সংশ্লিষ্ট দেশের সাপ্তাহিক ছুটির দিনে অনলাইনে টিউটোরিয়াল ক্লাস (প্রতি কোর্সে ২০টি) এবং পরীক্ষা অনুষ্ঠিত হবে। এজন্য শিক্ষার্থীর ইন্টারনেট সংযোগসহ প্রয়োজনীয় ডিভাইস থাকতে হবে। (ii) শিক্ষার্থীর প্রধানত ই-বুক ব্যবহার করবেন। তবে IAPW-এর সাথে যোগাযোগ সাপেক্ষে কেউ ইচ্ছা করলে ব্যক্তিগত উদ্যোগে মুদ্রিত বই (বিনামূল্যে) সংগ্রহ করতে পারবেন। (iii) ভর্তিকৃত শিক্ষার্থী বাংলাদেশে প্রত্যাবর্তন করলে অথবা অন্য দেশে অভিবাসন গ্রহণ করলে (নিশ-২) এইচএসসি প্রোগ্রামে তার শিক্ষা কার্যক্রম অব্যাহত থাকবে।

ড) ই-বুক প্রাপ্তির জন্য এই লিংকে ⇒ <https://www.ebookbou.edu.bd/hsc.php> ক্লিক করতে হবে।

ঢ) ০৩ মার্চ ২০২৩ তারিখ ওরিয়েন্টেশন ক্লাস এবং ১০ মার্চ ২০২৩ থেকে টিউটোরিয়াল ক্লাস শুরু হবে।

যোগাযোগ

বাংলাদেশ দূতাবাস
সৌদি আরব/কাতার/কুয়েত

ডিন, ওপেন স্কুল, বাউবি
sabina.koly@gmail.com

ইন্টারন্যাশনাল একাডেমিক প্রোগ্রাম উইং, বাউবি
iapw@bou.ac.bd